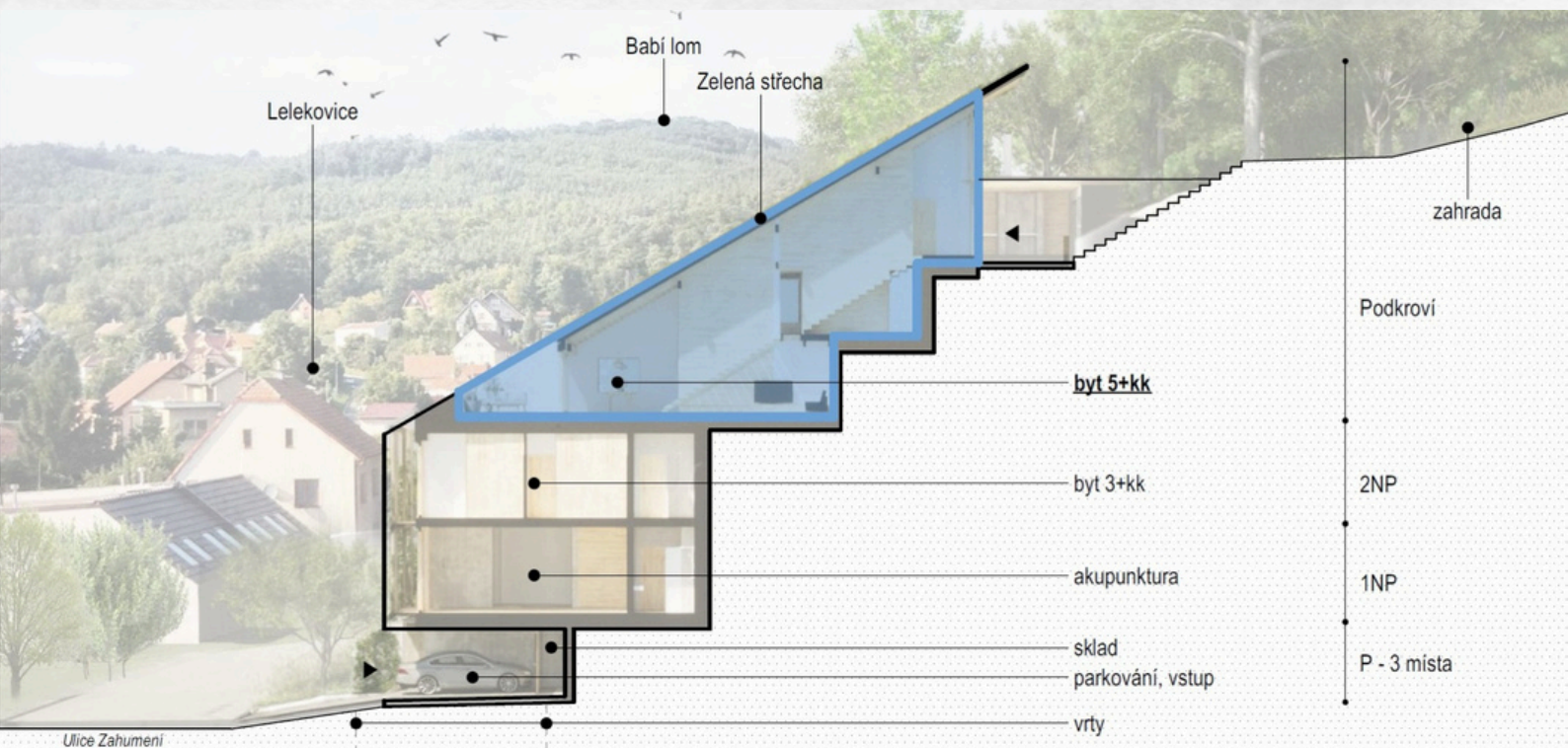


## BYT 5+KK



### Světlo, prostor a všeobjímající krása dřeva.

Na sluncem prosvícených 161 m<sup>2</sup> se před vámi rozprostře ve své svěží kráse byt 5kk s balkónem, dvěma terasami a lodžii o rozloze 54,5 m<sup>2</sup> a sklepem o velikosti 5,5 m<sup>2</sup>. Východně orientovaná, částečně krytá, terasa míří do klidné zahrady s venkovním krbem, dřevníkem a skladem.

Orientace druhé terasy je západní, navazuje velkým posuvným oknem na hlavní obytný prostor, který se volně rozléhá celým domem. Vstupní hala je přístupná jak ze schodiště, tak z výtahu. K prostoru s kuchyní přiléhá technická místnost a prádelna. Z galerie je přístupná ložnice, pracovna s balkonem, šatna a koupelna. Mezi šatnou a koupelnou je situován shoz na prádlo.

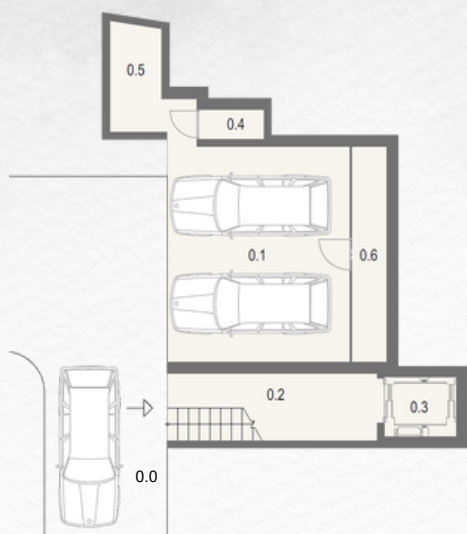
Byt je vytápěn (a v létě chlazen) tepelným čerpadlem země - voda (120 m hluboký vrt). Na přání klienta lze instalovat centrální vysavač, chytré řízení domácnosti nebo rekuperační jednotku. Standard vybavení bytu zahrnuje holandské podlahy z přírodního materiálu marmoleum, velkoformátové obklady Mainstone ze Španělska v kombinaci s corianovými prvky Designer white, svítidla od firmy Ateh, dřevěné dveře s magnetickými zavíráním a klikami Holar. Zařizovací předměty dodává firma Laufen a baterie Hansgrohe. Stěny nesou lehce opravitelné broušené sádrové omítky. Stropy budou opatřeny dřevěnými biodeskami a příznanými BHS hranoly. Dřevěná okna dodává firma Janošík.

Dispozici i vybavení lze modifikovat v návaznosti na individuální přání klienta.

Autorsky je návrh tohoto bytu podepsán společností Atelier 90, která působí na architektonické scéně již 34 let a je nositelem řady ocenění (Grand prix obce architektů, Cena za vynikající design, Cena inženýrské komory, Stavba roku Kraje Vysočina atd.). Mimo kulturních a kongresových center byly podle projektů A90 postaveny mnohé bytové domy a obytné soubory v Praze, Brně, Jihlavě a Dobřichovicích. Do portfolia A90 se řadí také rodinné domy, vily, územní plány, muzejní expozice a rekonstrukce či dostavby významných budov (budova Českého rozhlasu v Praze, Ústavní soud v Brně, dostavba Mohyly míru atd.).



## BYT 5+KK



| Č.  | Název místnosti | Plocha |
|-----|-----------------|--------|
| 0.1 | Parkování       | 28,6   |
| 0.2 | Schodiště       | 10,4   |
| 0.3 | Výtah           | 3,1    |
| 0.6 | Sklad           | 5,5    |

 61,2 m<sup>2</sup>

| Č.  | Název místnosti    | Plocha |
|-----|--------------------|--------|
| 3.1 | Předsíň            | 6,9    |
| 3.2 | Obývací pokoj + kk | 47,6   |
| 3.3 | WC                 | 2,2    |
| 3.4 | Tech. místnost     | 4,5    |

 47,8 m<sup>2</sup>

|     |          |      |
|-----|----------|------|
| 4.1 | Ložnice  | 15,1 |
| 4.2 | Šatna    | 11,1 |
| 4.3 | Koupelna | 9,0  |
| 4.4 | Pracovna | 9,0  |
| 4.5 | Podesta  | 0,7  |
| 4.6 | Úklid    | 2,9  |

 51,7 m<sup>2</sup>

|     |           |      |
|-----|-----------|------|
| 5.1 | Pokoj     | 12,0 |
| 5.2 | Pokoj     | 24,0 |
| 5.3 | Předsíň   | 3,8  |
| 5.4 | Koupelna  | 2,8  |
| 5.5 | Galerie   | 5,5  |
| 5.6 | Schodiště | 3,6  |

 160,7 m<sup>2</sup>

 Podlahová plocha jednotky 167,7 m<sup>2</sup>

|     |                |      |
|-----|----------------|------|
| 3.5 | Terasa západní | 21,1 |
| 3.6 | Výtah          | 3,1  |

|     |        |     |
|-----|--------|-----|
| 4.7 | Balkon | 1,2 |
|-----|--------|-----|

|     |                 |      |
|-----|-----------------|------|
| 5.7 | Terasa východní | 32,2 |
|-----|-----------------|------|

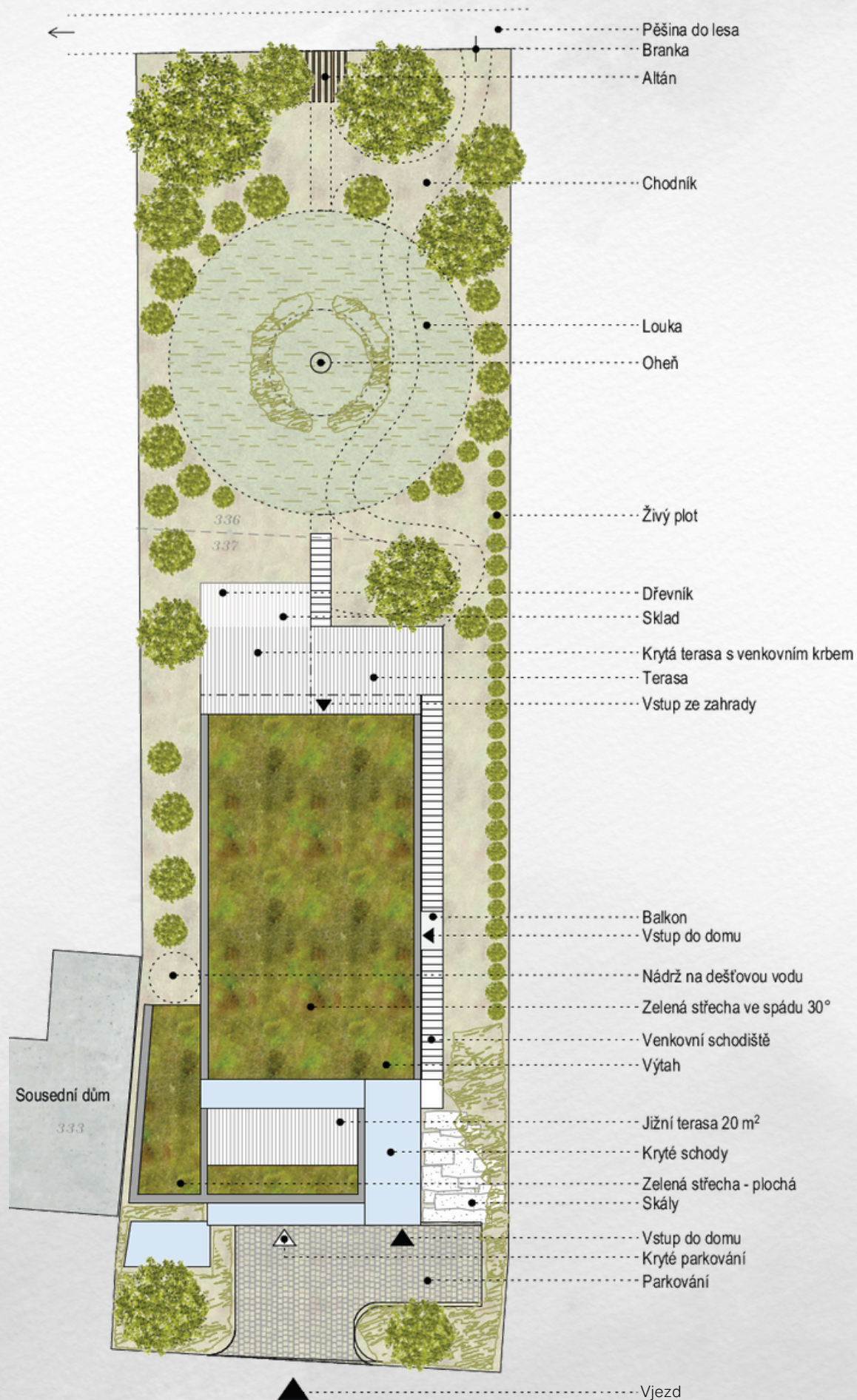
|     |       |     |
|-----|-------|-----|
| 5.8 | Sklad | 1,7 |
|-----|-------|-----|

|     |         |     |
|-----|---------|-----|
| 5.9 | Dřevník | 3,5 |
|-----|---------|-----|





## BYT 5+KK





# SKALA

## BYT 5+KK





## BYT 5+KK





## BYT 5+KK



### AUTOR PROJEKTU

**ATELIER90**

VLACHYNSKÝ & SPOL.

### PARTNER PRODEJE



PROPERIA GROUP S.R.O

MÁCHOVA 1301/2

613 00 BRNO - KRÁLOVO POLE

IČ: 047 252 98

Firma je zapsána u Krajského soudu v Brně,  
oddíl C, vložka 91583.



Mgr. Jan Roztočil

e: [jan.roztocil@properia.cz](mailto:jan.roztocil@properia.cz)

t: + 420 776 149 820



Ing. Marek Fryčka

e: [marek.frycka@properia.cz](mailto:marek.frycka@properia.cz)

t: + 420 774 696 066